



Kivitel

Monoblokk centrifugál szivattyú. A járókerék a villanymotor tengelyén helyezkedik el. A szivattyúház axiális beömlésű, radiális függőleges kiömlésű. Méretek és teljesítmény az EN733 szabvány szerint.

Csatlakozások:

karimás, PN 10, EN 1092-2, UNI 2236 és DIN 2532.

Alkalmazás

Szilárd szennyezéstől mentes, nem agresszív, tiszta közegek szállítására (szilárd anyag tartalom maximum 0,2%).

- vízellátó hálózatokban
- fűtés, légkondicionáló, hűtő-, keringető rendszerekben
- polgári és ipari alkalmazásokban
- tűzivízellátó rendszerekben
- öntözőrendszerek részeként
- uszodai alkalmazásokra

Üzemi körülmények

- szállított közeg maximum hőmérséklet tartománya: -10°C - $+85^{\circ}\text{C}$
- környezeti hőmérséklet maximum: $+40^{\circ}\text{C}$
- maximális szívómélység: 8 m
- megengedett maximális üzemi nyomás: 12 bar
- folyamatos üzem

Motor adatok

- 2 pólusú indukciós motor, 50Hz, $n=2900$ ford/min
- tápfeszültség:
 - EST Δ : 1 fázis 230V + 10%,
 - EST: 3 fázis 230/400V + 10%
 - 400/690V \pm 10%
- szigetelési osztály: F
- védelem: IP54
- réz tekercselés
- konstrukciós és biztonságtechnikai szabványok:
 - IEC 60335-1
 - IEC / IEC 60335 60335-41
 - 2006/95/EC

Anyagminőség

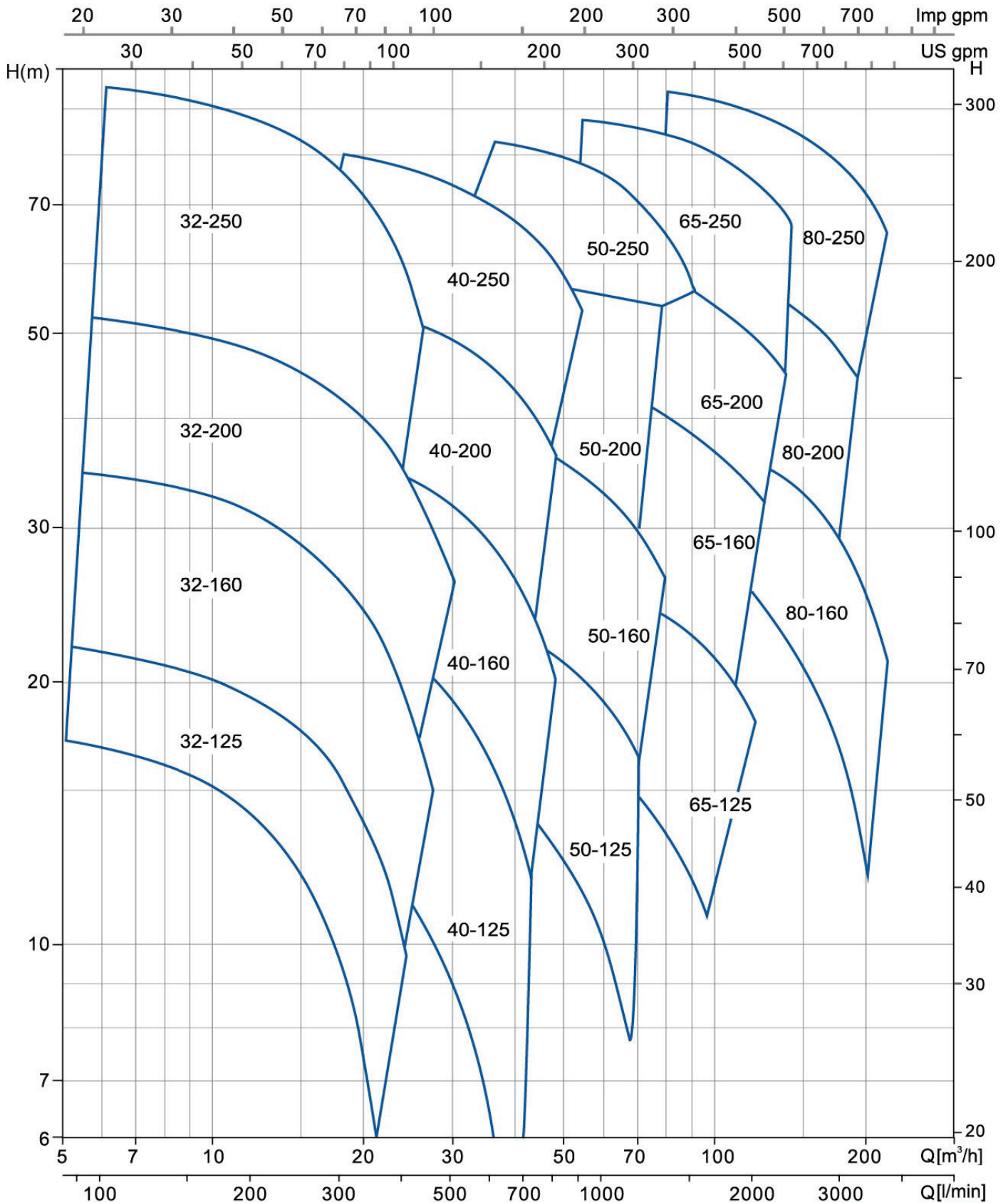
Alkatrész	Anyag	
	EST	EST*
Szivattyúház	Öntvény GJL 200 EN 1561	Öntvény GJL 200 EN 1561
Karima	Öntvény GJL 200 EN 1561	Öntvény GJL 200 EN 1561
Járókerék	Öntvény GJL 200 EN 1561	Koracél 1.4301 AISI 304
Tengely	Koracél 1.4301 AISI 304	Koracél 1.4301 AISI 304
Csúszógyűrű	Szén - kerámia - NBR	Szén - kerámia - NBR

Típusválaszték

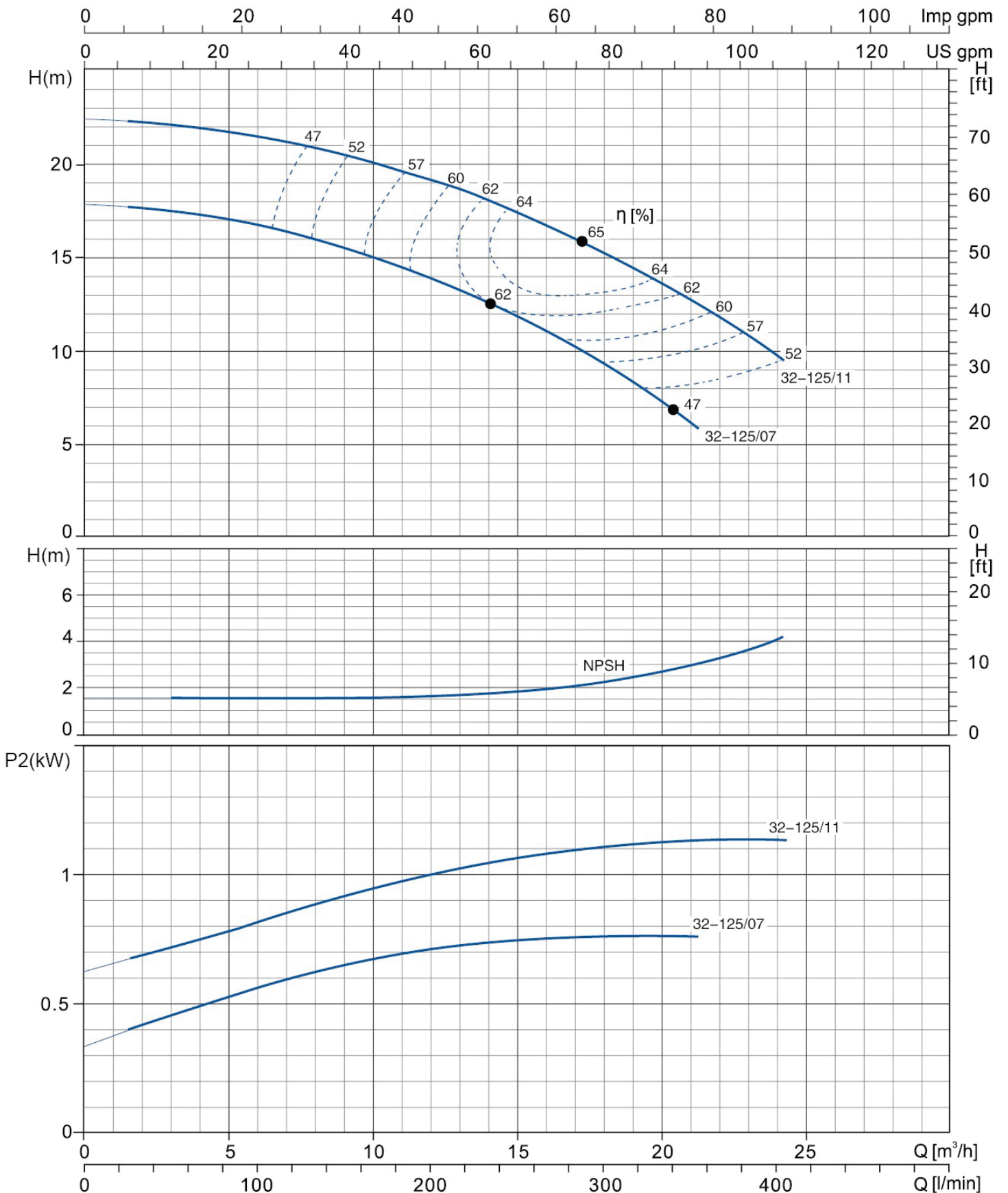
* = AISI 304 járókerék
 Δ = elérhető 230 V és 400 V-os kivételben

Típus	Teljesítmény		Q																				
			l/min	0	100	150	250	300	400	450	600	700	800	900	1200	1400	1500	1800	2000	2300	3000	3500	
	m³/h	0	6	9	15	18	24	27	36	42	48	54	72	84	90	108	120	138	180	210			
32-125/7*Δ	0,75	1		17,5	16,7	15	12	9															
32-125/11*Δ	1,1	1,5		22	21	20,2	17	15	9														
32-160/15*Δ	1,5	2		24	23,7	22,5	19,5	16,2															
32-160/22*Δ	2,2	3		31	29,6	29	25,5	22,5	15														
32-160/30*Δ	3	4		34,5	33,5	33	29	26,5	20	16,5													
32-200/30*	3	4		43,2	42	40,5	35,2	32,2	24,6	19,8													
32-200/40*	4	5,5		52	50,5	50	45	41,9	35	30,3													
32-250/55*	5,5	7,5		79	74,7	71,8	63	56	37,5														
32-250/75*	7,5	10		95	92	89	82	75	57,8														
40-125/11 Δ	1,1	1,5	H (m)	14,7				13	11,5	10,1													
40-125/15 Δ	1,5	2		18,1				17	15	13,9													
40-125/22 Δ	2,2	3		24,5				23,2	21,5	20,2	16	12											
40-160/30	3	4		31,8				29	27,5	26,3	21,5	17,5											
40-160/40	4	5,5		38				36	34	33	28,5	25	20,1										
40-200/55*	5,5	7,5		44				42	40	38	32	27											
40-200/75*	7,5	10		55				52	49	48	42	37	32										
40-250/92*	11	15		64				59	56,5	55	49,5	45	39,8										
40-250/110*	11	15		72				67,5	65	63,5	57,5	52,2	47										
40-250/150*	15	20		82				79	77,3	76,5	71	66	60,5										
50-125/22 Δ	2,2	3		17							15,4	14	12,8	11,5									
50-125/30	3	4		20							18,8	18	17	15,6									
50-125/40	4	5,5		24							23,1	22,6	21,5	20,3	15,8								
50-160/55	5,5	7,5		32							30,6	30	28	26,6	20,5								
50-160/75	7,5	10		40							38	37	36	34,4	29								
50-200/92*	11	15		50,5							46,8	45	43	40,9	32,5								
50-200/110*	11	15		57,5							53,5	52	50	47,5	40								
50-250/150*	15	20		68,5							64	63	61,5	59	50	41							
50-250/185*	18,5	25		77							73,2	72	70	68	60,5	51,5							
50-250/220*	22	30		86,3							83	81,5	80	78	70	61							
65-125/40	4	5,5		19									17,3	16,8	14,5	13	11,6						
65-125/55	5,5	7,5		23									21,3	20,9	19	17,5	16,7	13,7					
65-125/75	7,5	10		27									26	25,6	24,5	23	22,5	20	18				
65-160/92	11	15		33										31,5	30	28	27,1	24	21,5				
65-160/110	11	15		36										34,5	33	31,5	30,8	28	25,5				
65-160/150	15	20		42										41	40	38,5	37,8	35	33				
65-200/150	15	20		45,5										46	43,5	41	39,2	33					
65-200/185	18,5	25		53										53,5	51,2	48,3	47	41,5					
65-200/220	22	30		59										59,5	57,2	54	53	47	43,5				
65-200K/185	18,5	25		41,2											42	41,2	40,6	38,2	36,5	34			
65-200K/220	22	30	48												48	47,5	46	44	41				
65-200K/300	30	40	59,5												59	58,5	58	56,2	54				
65-250/220	22	30	62										61,5	58,2	56,5	54	49	45					
65-250/300	30	40	76										75	73	70	69	64	61	54				
65-250/370	37	50	90										88	86	84	82	78	74	68				
80-160/110	11	15	27												27,3	26	24,5	22,5	16				
80-160/150	15	20	32,8												32,5	31,3	30,2	28	22,1	16,7			
80-160/185	18,5	25	39												38	36,8	35,7	33,8	28,8	23,5			
80-200/220	22	30	48												47,5	46	43,5	41	32,5				
80-200/300	30	40	60												59,5	58	57	54,5	47				
80-250/370	37	50	71,5												70,5	67,5	65,5	61,5	49,5	38			
80-250/450	45	60	82												80,5	78,5	76,5	72	62	51			
80-250/550	55	75	95												93,5	91,2	89,8	86,8	77,6	68,3			

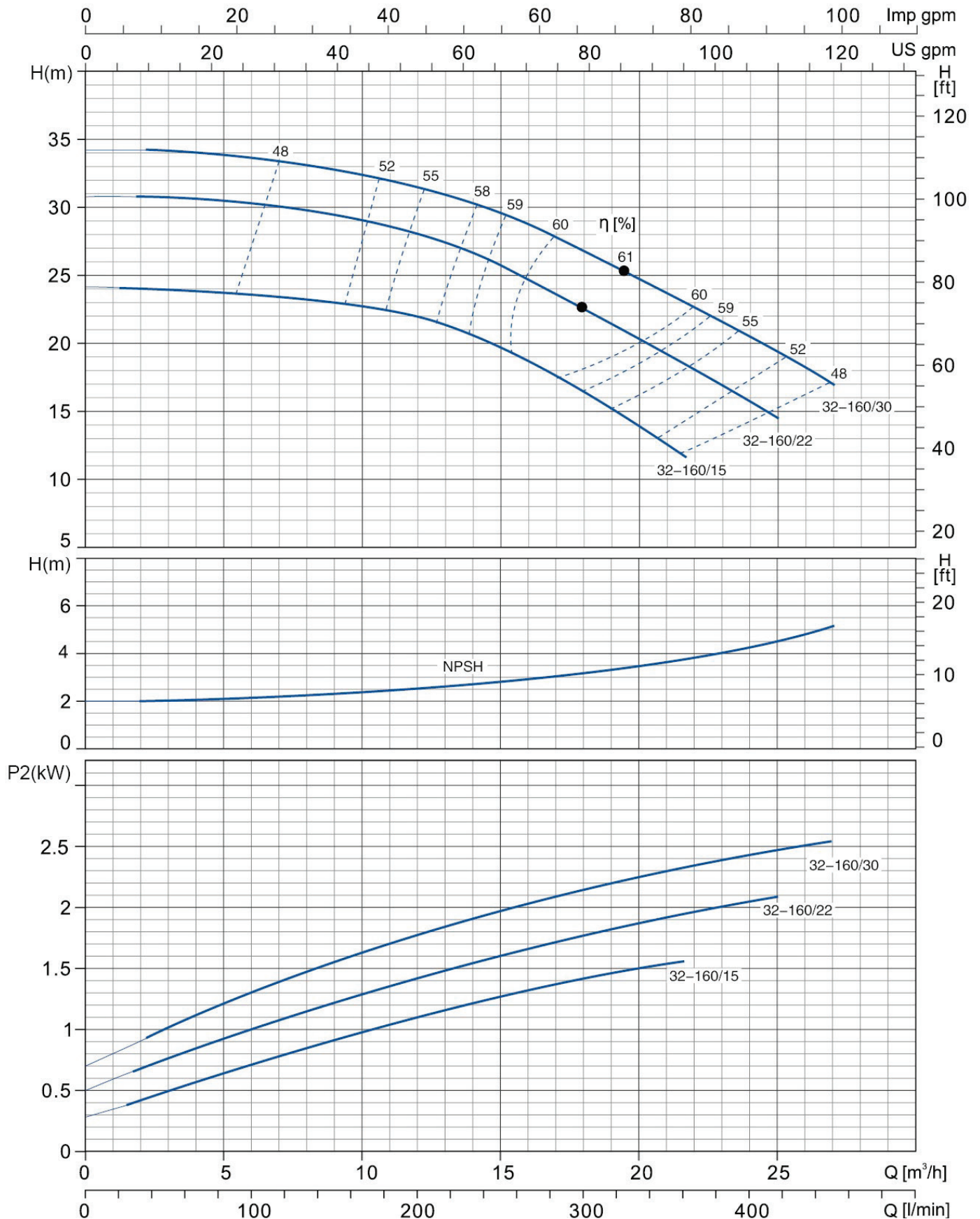
Jelleggörbék



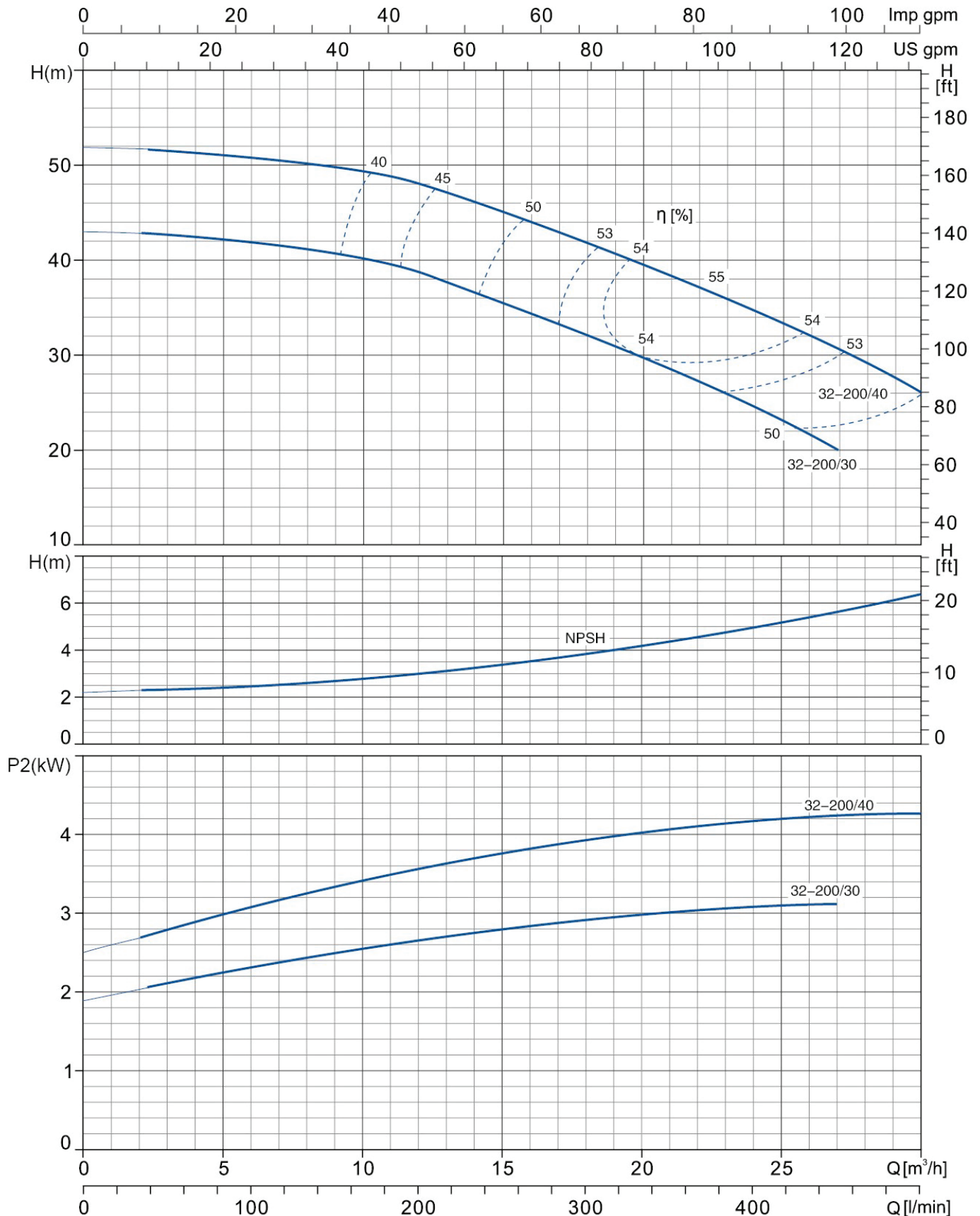
Jelleggörbék



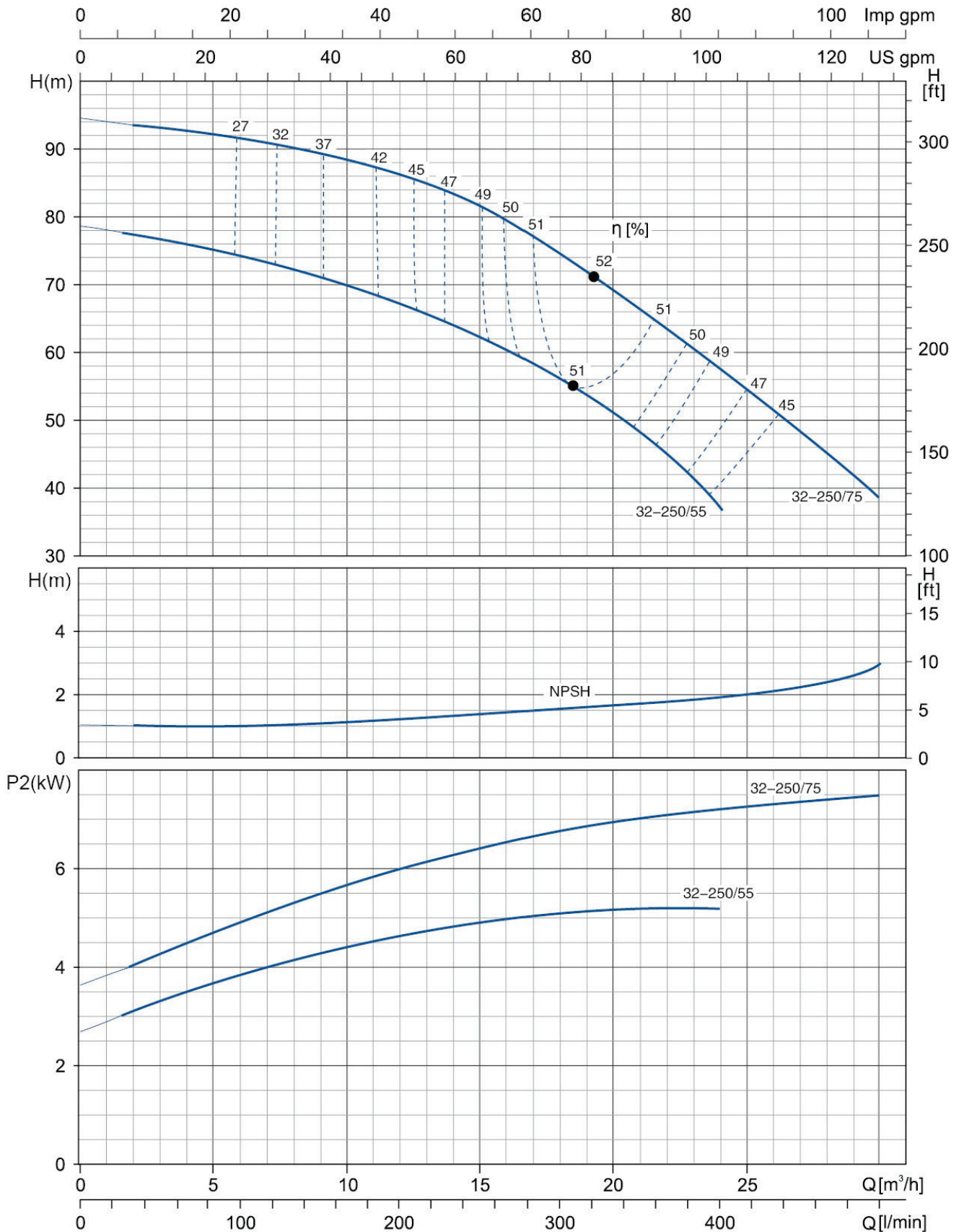
Jelleggörbék



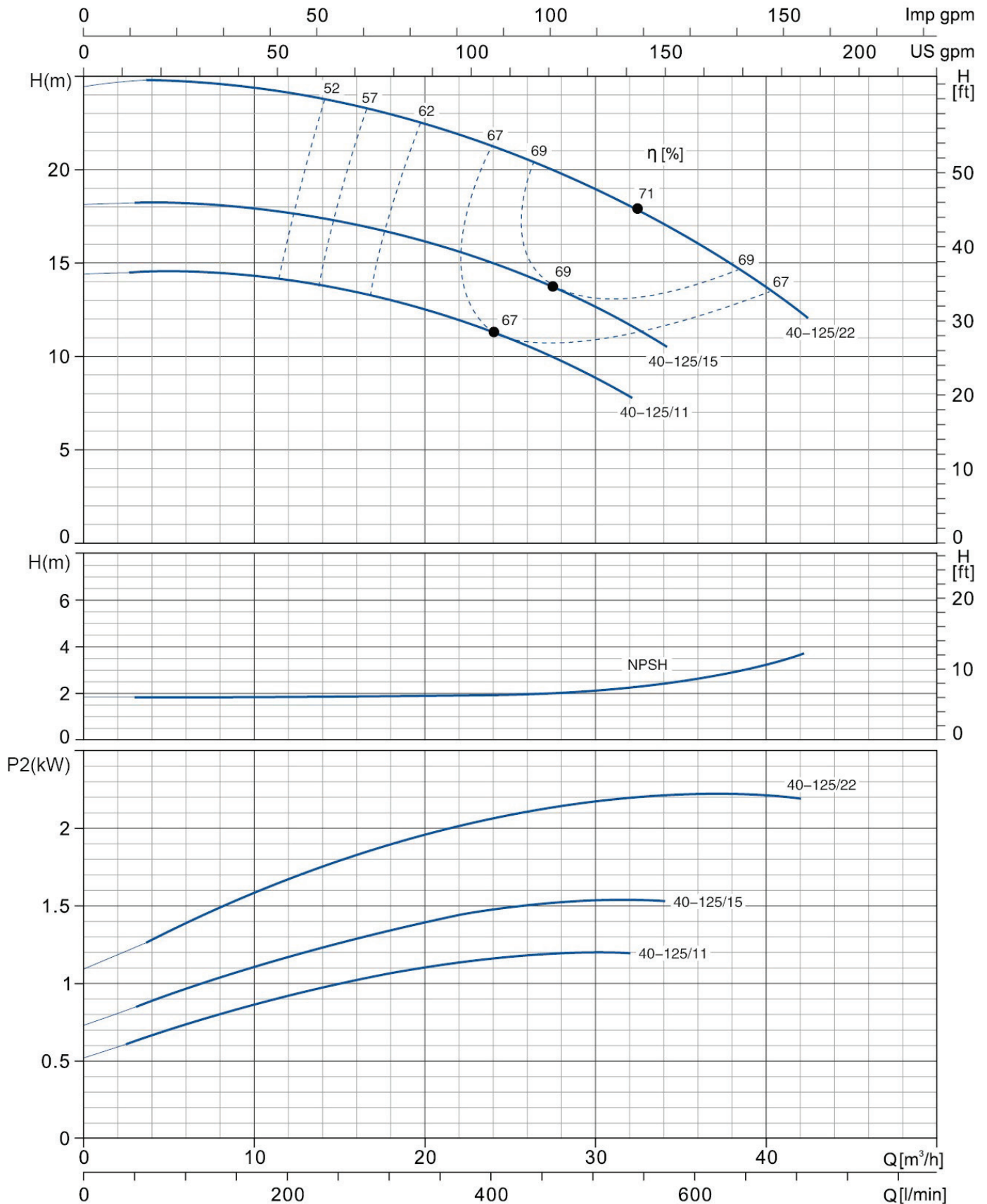
Jelleggörbék



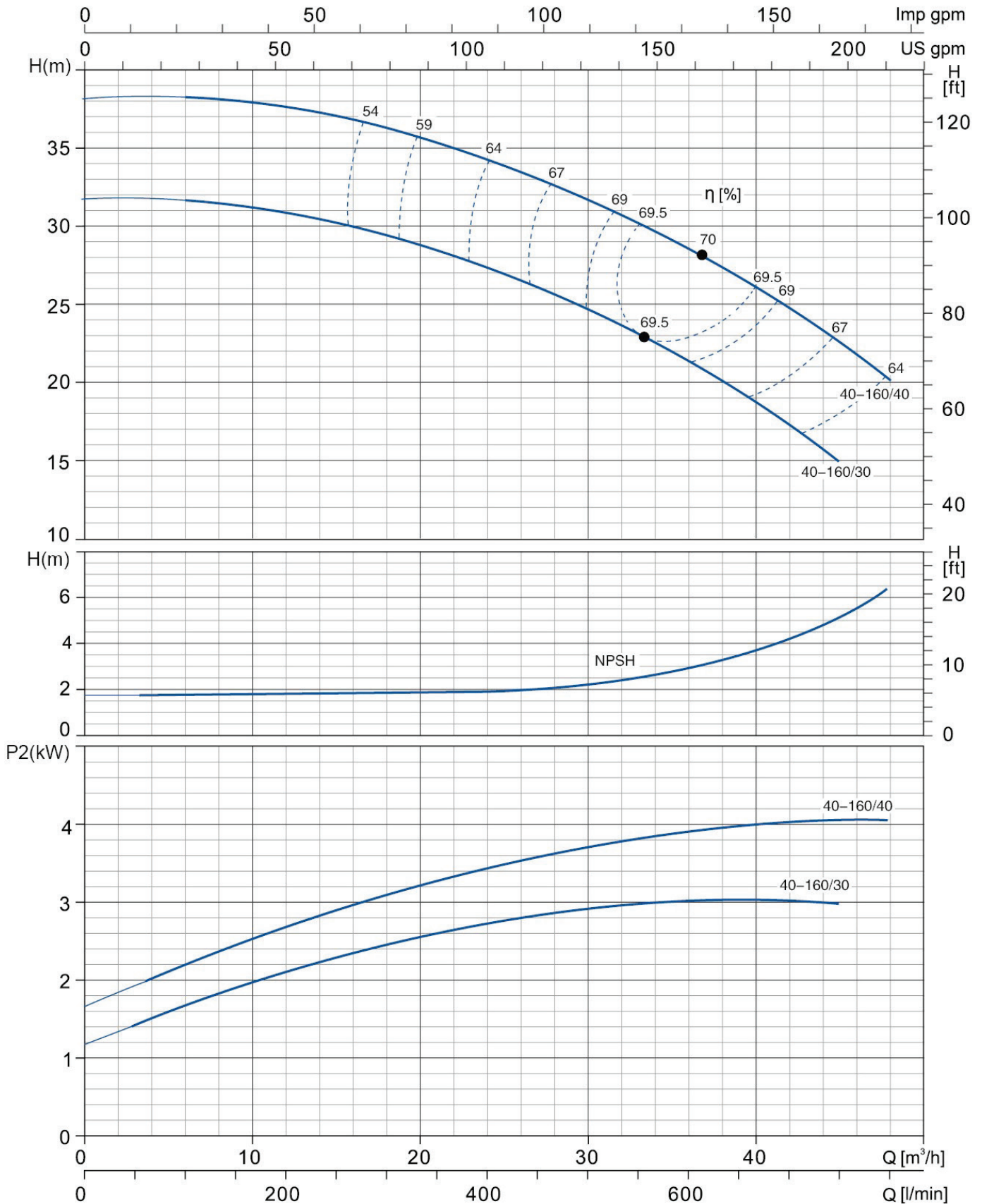
Jelleggörbék



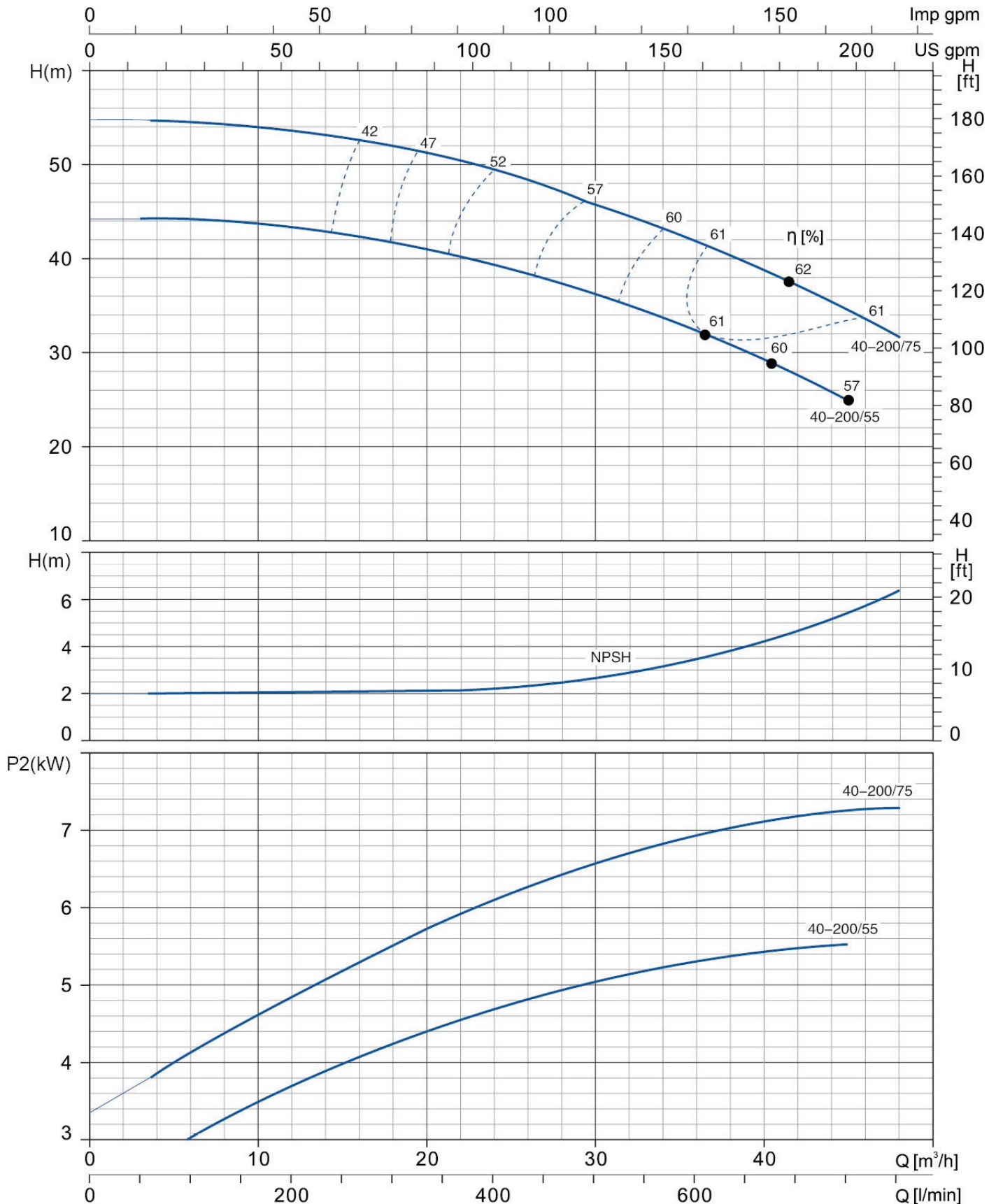
Jelleggörbék



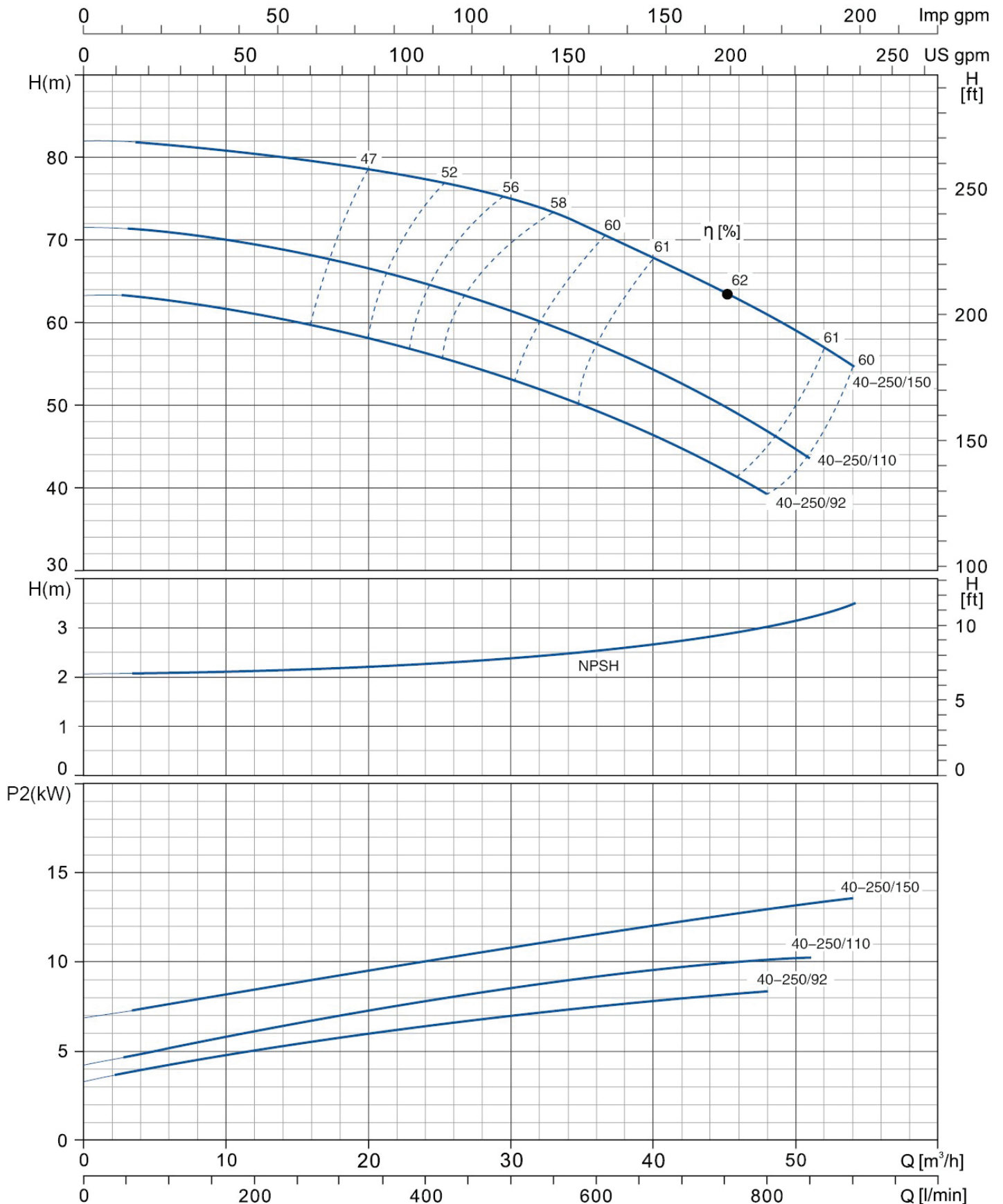
Jelleggörbék



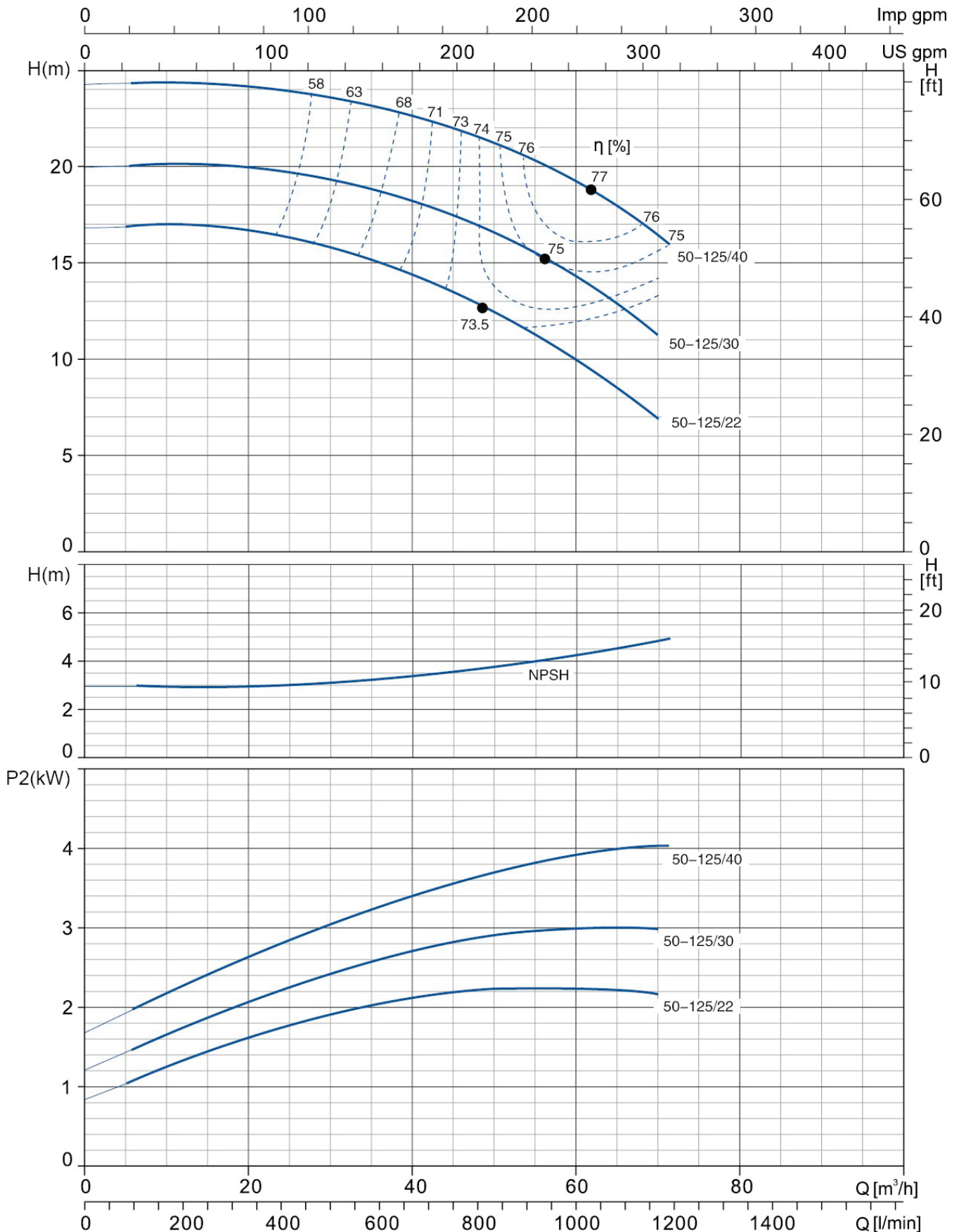
Jelleggörbék



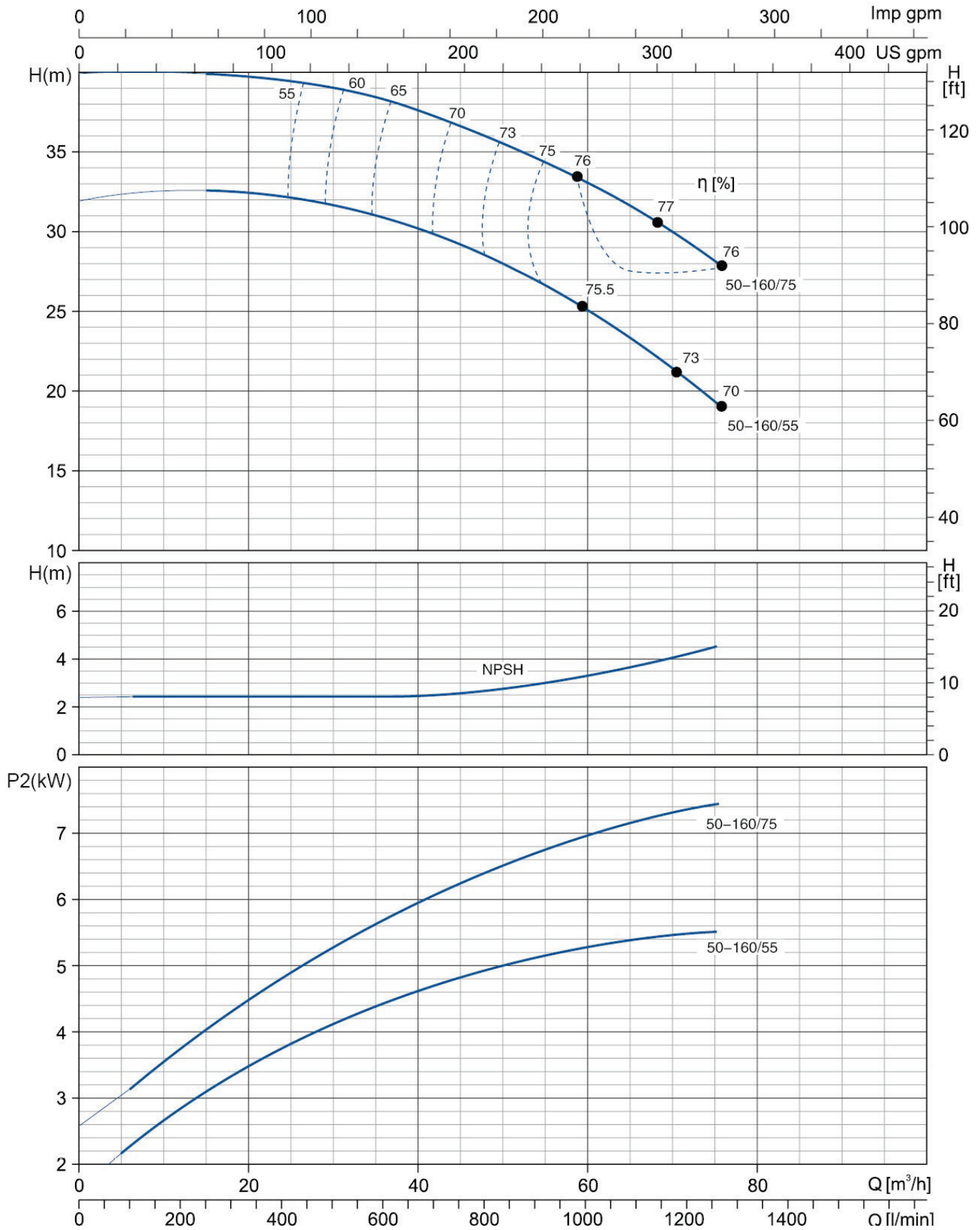
Jelleggörbék



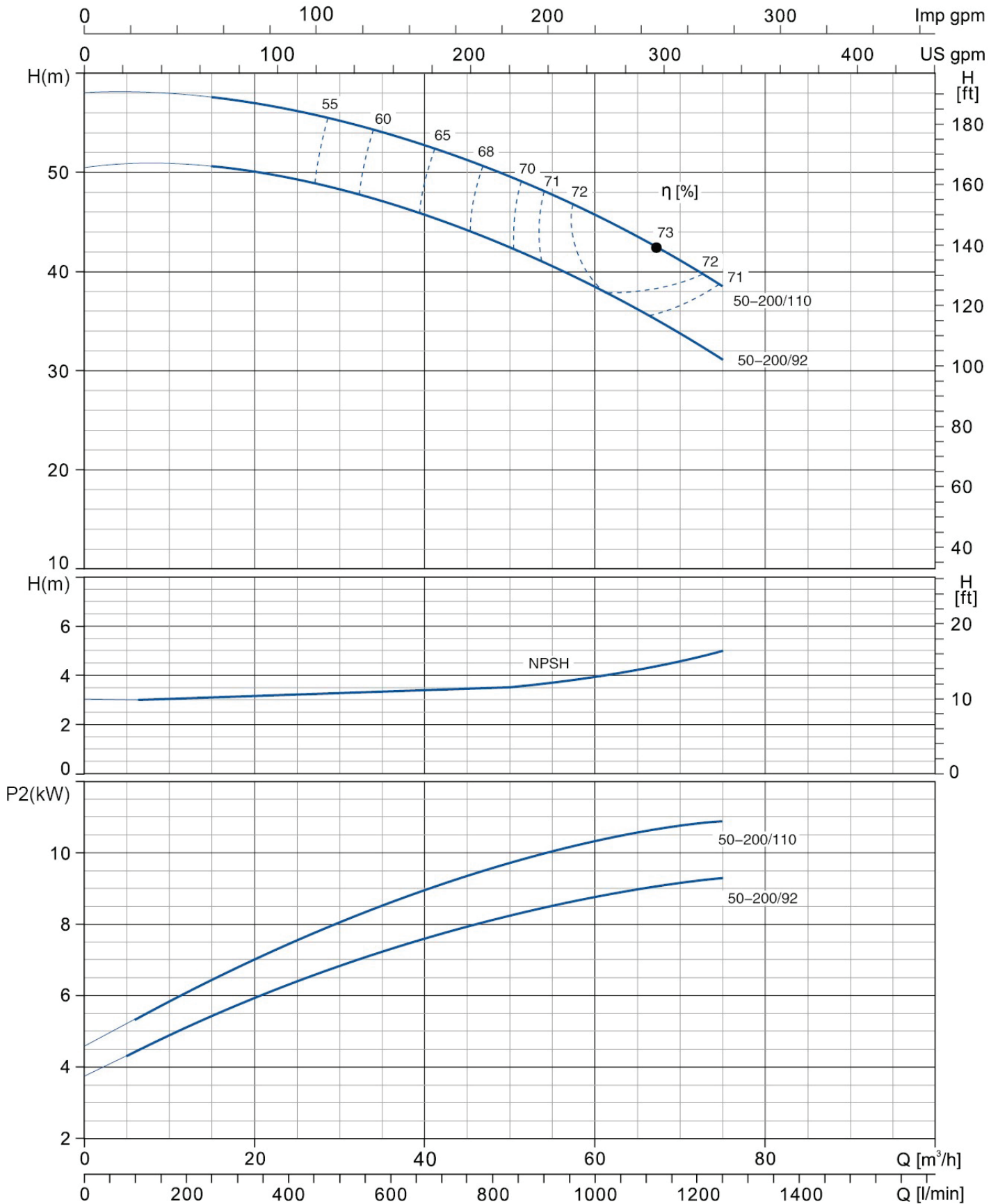
Jelleggörbék



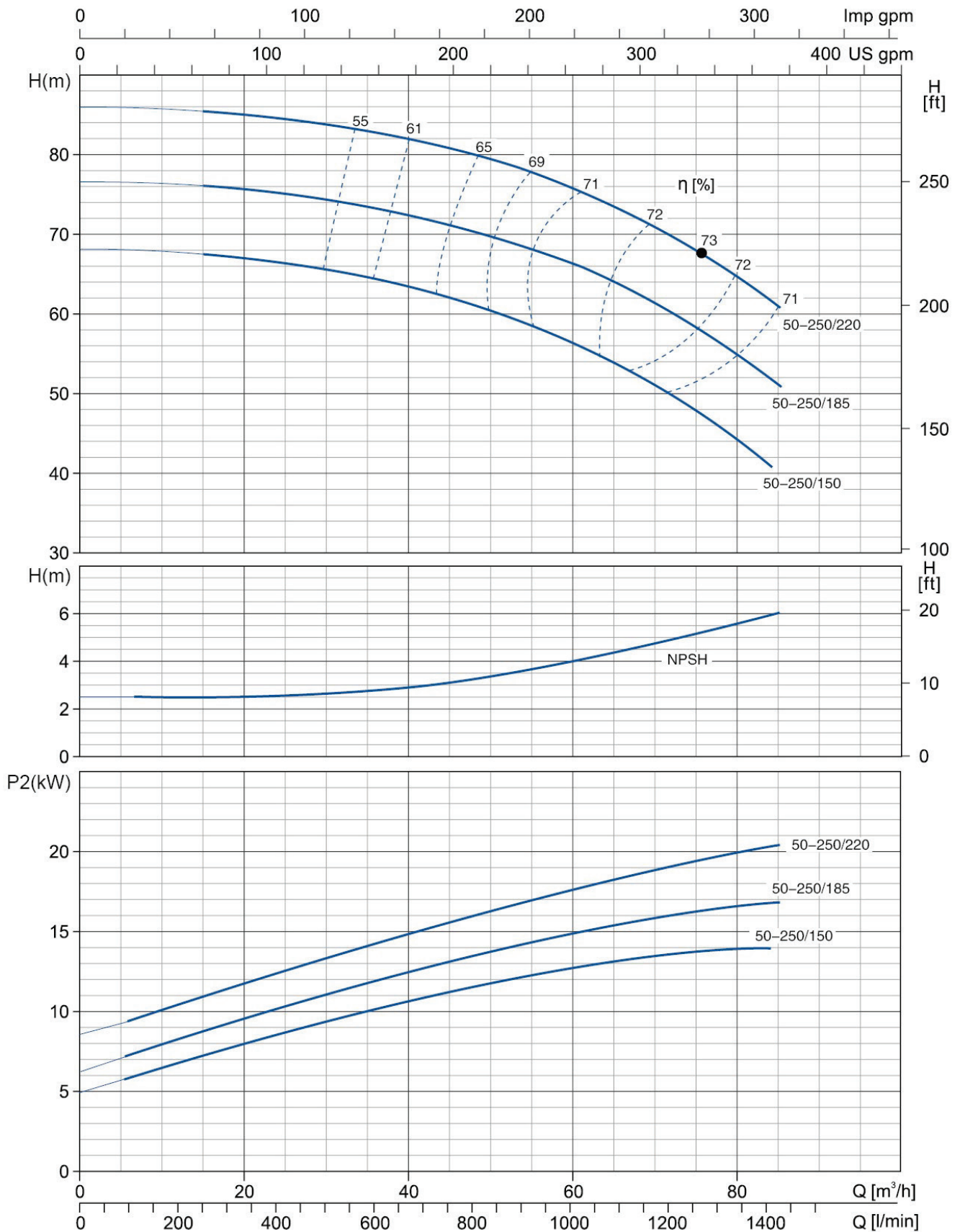
Jelleggörbék



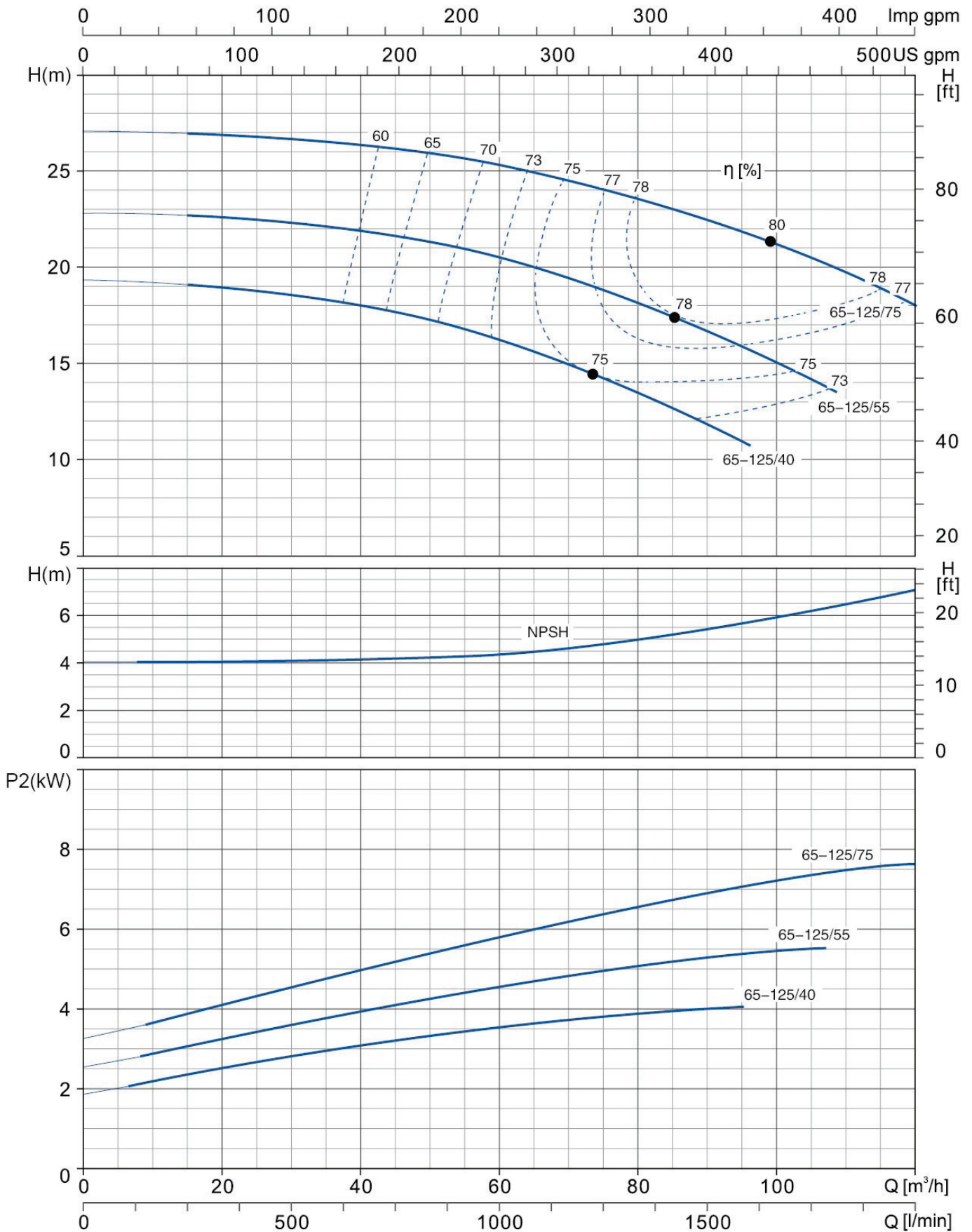
Jelleggörbék



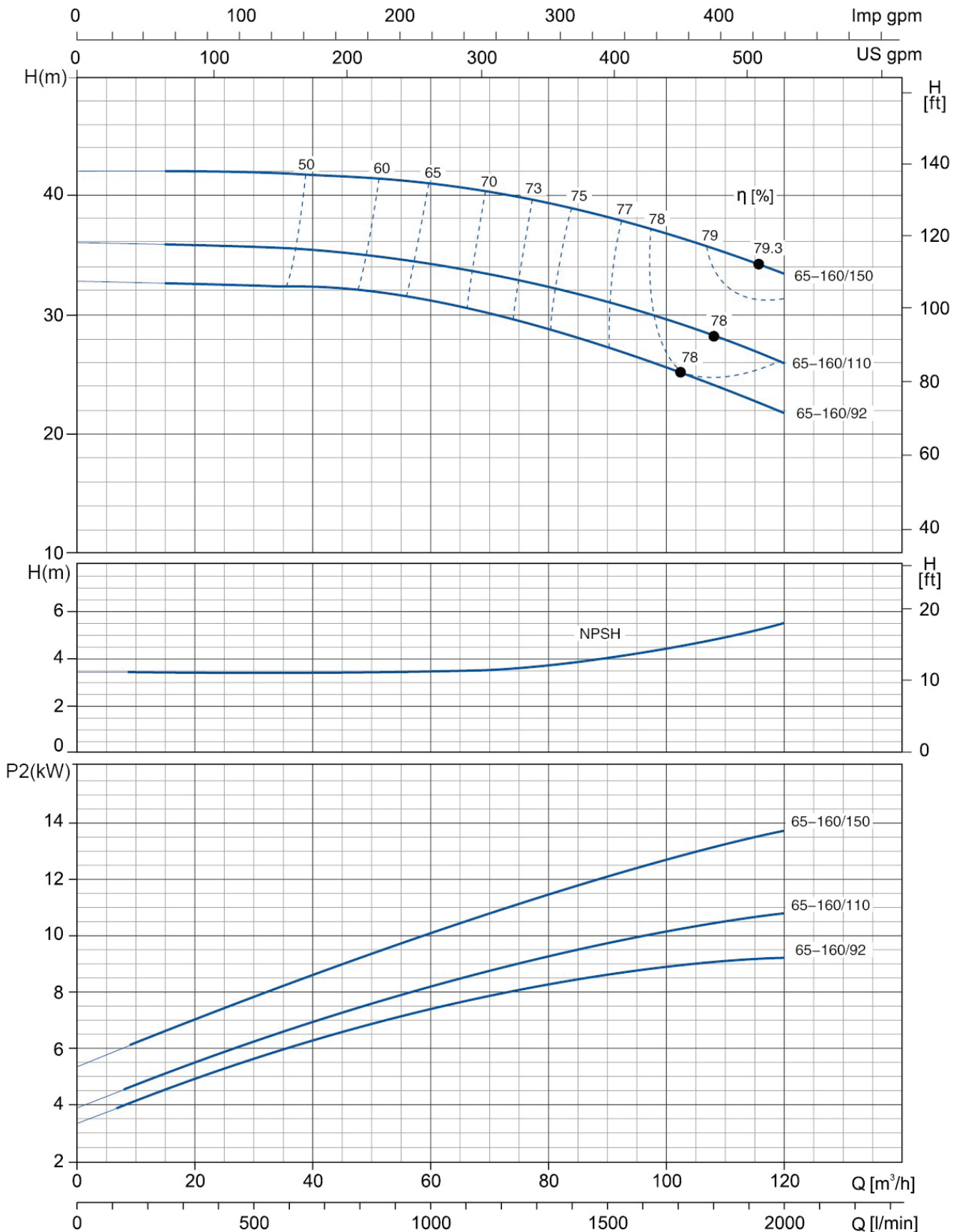
Jelleggörbék



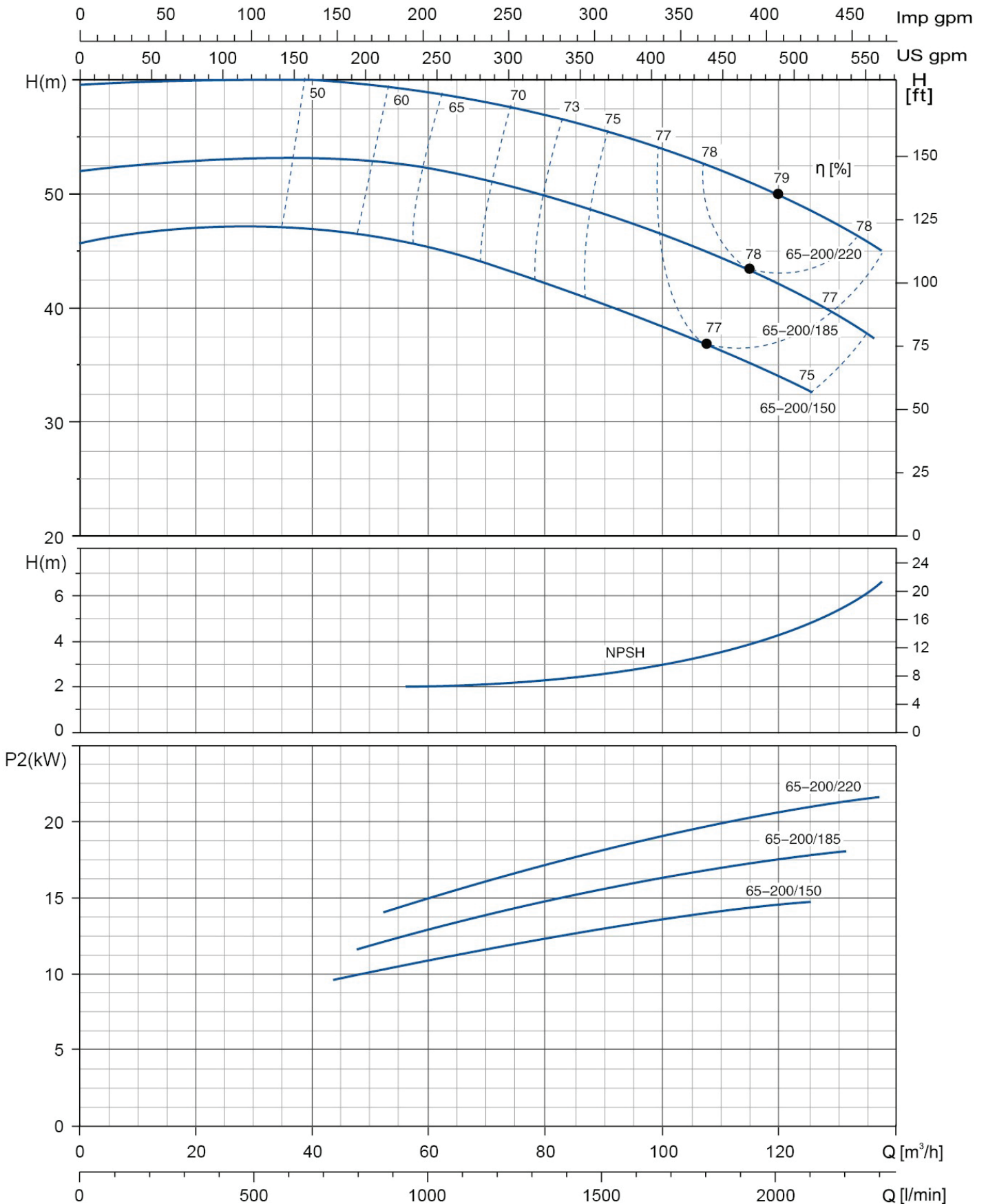
Jelleggörbék



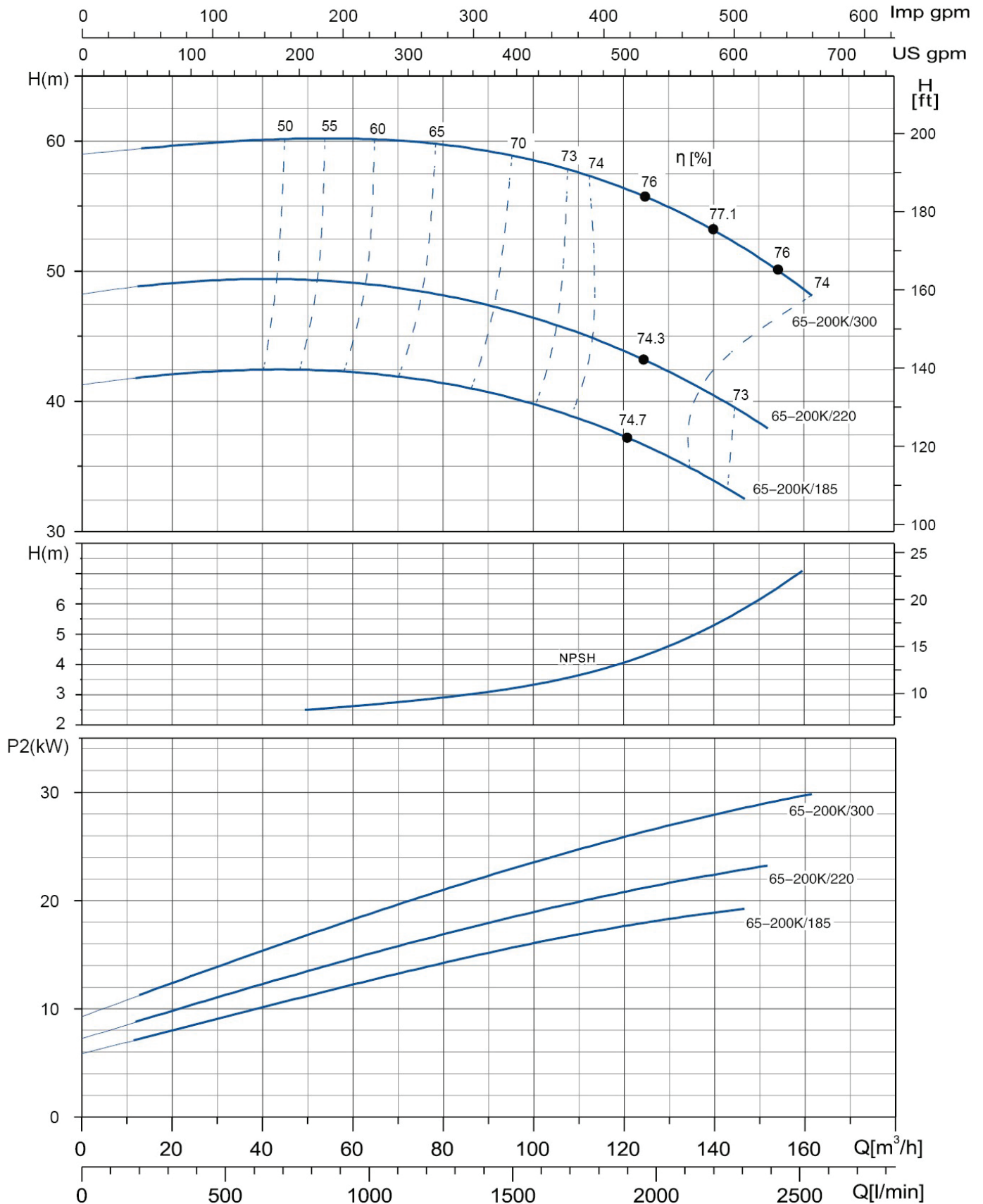
Jelleggörbék



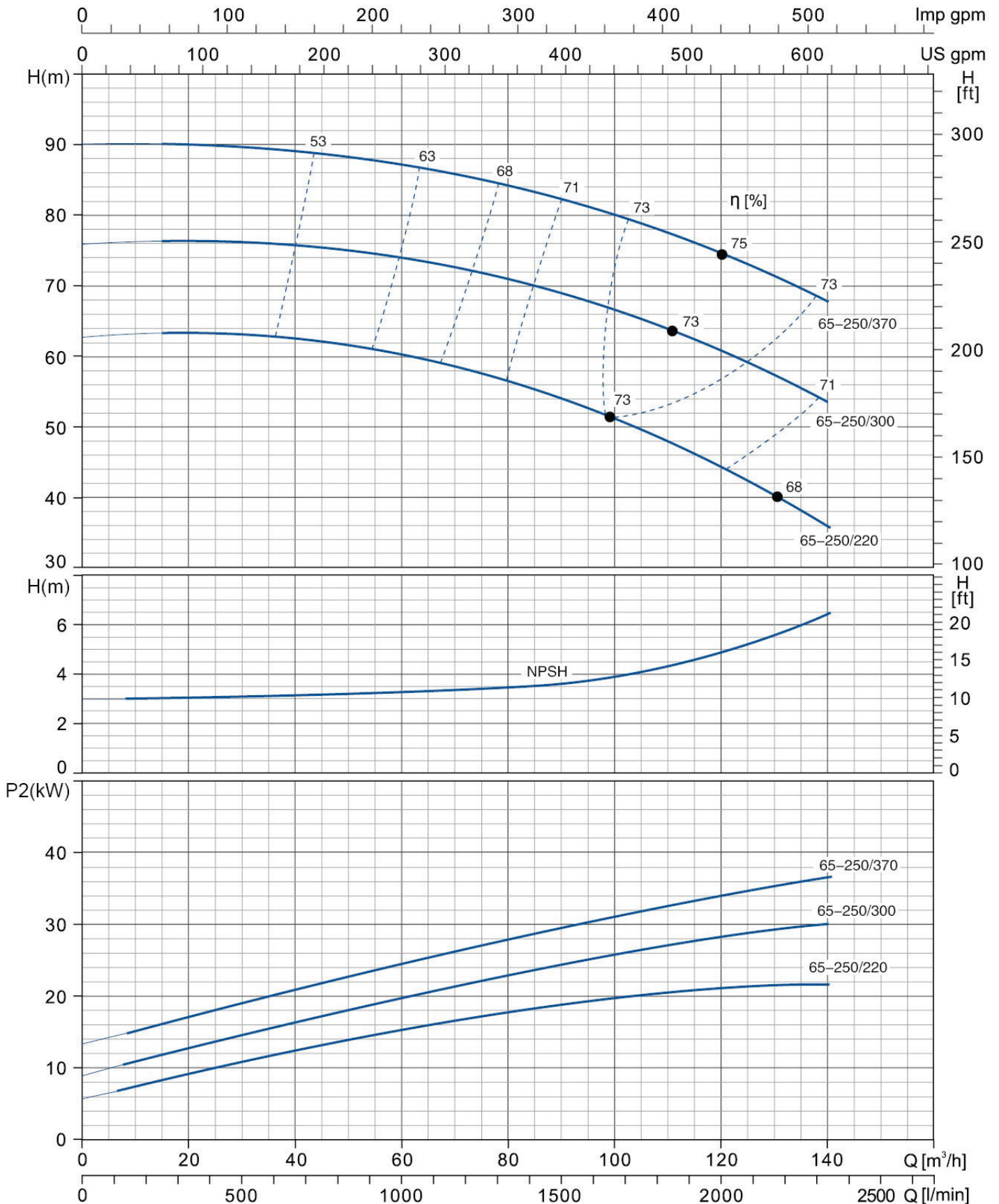
Jelleggörbék



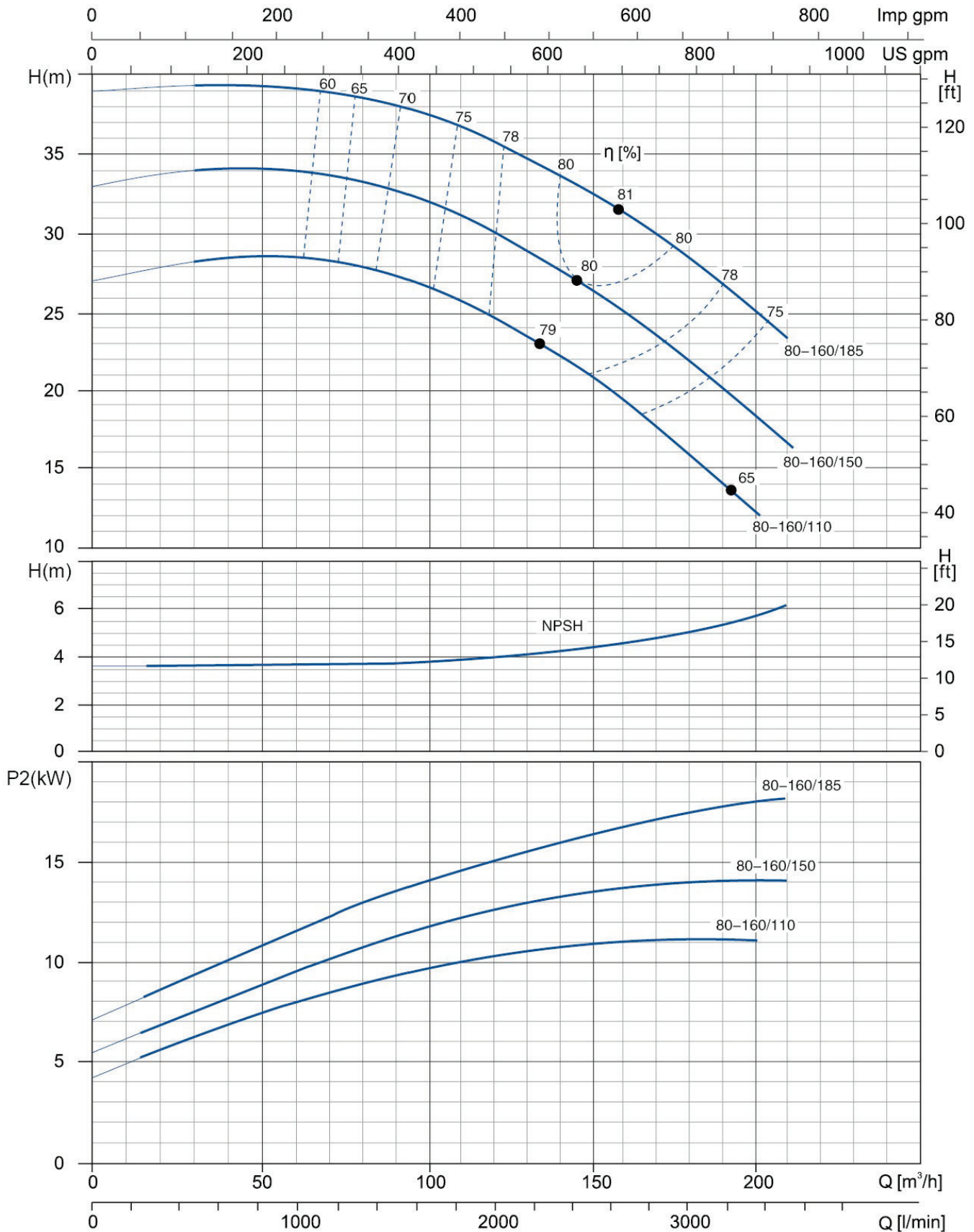
Jelleggörbék



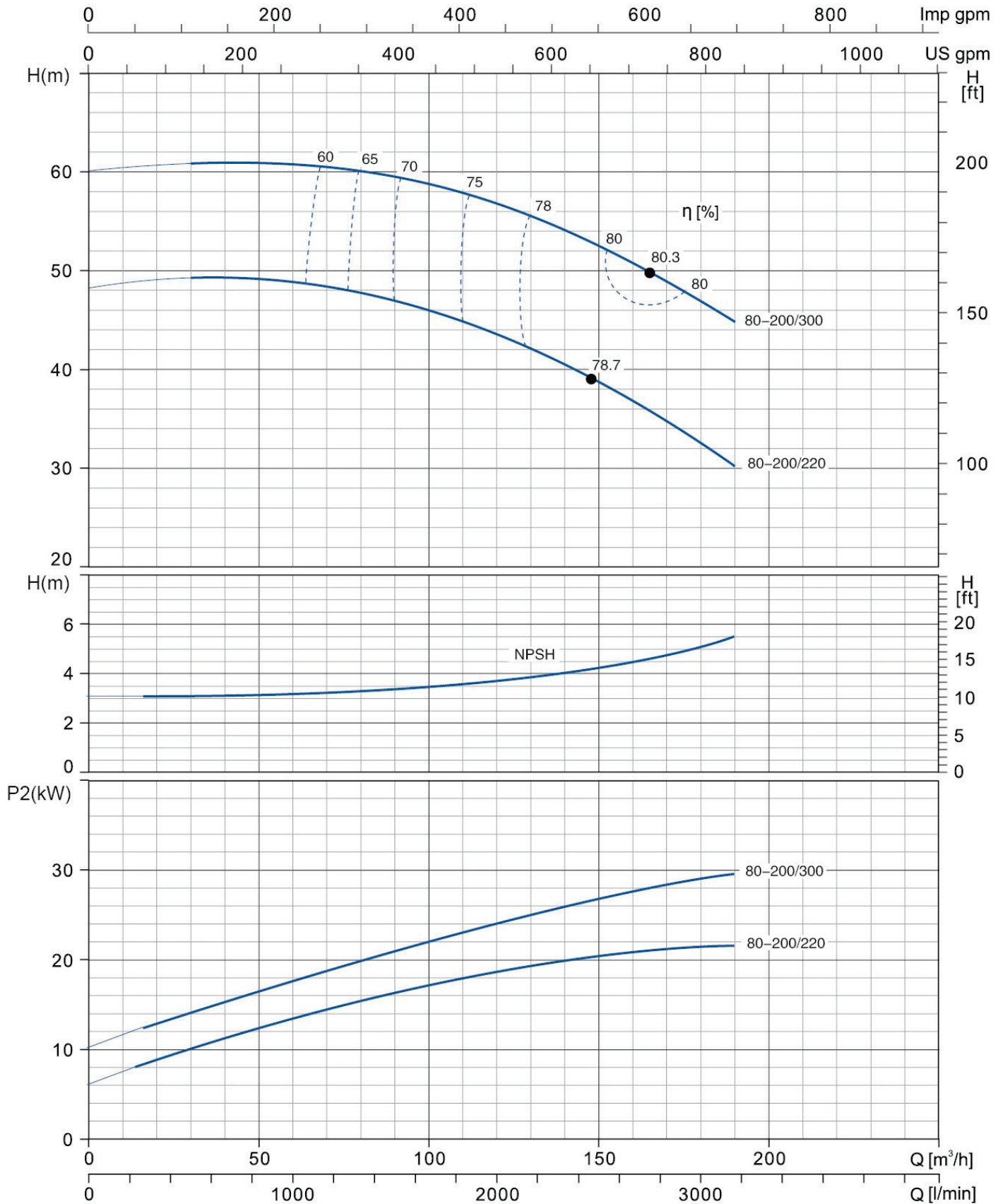
Jelleggörbék



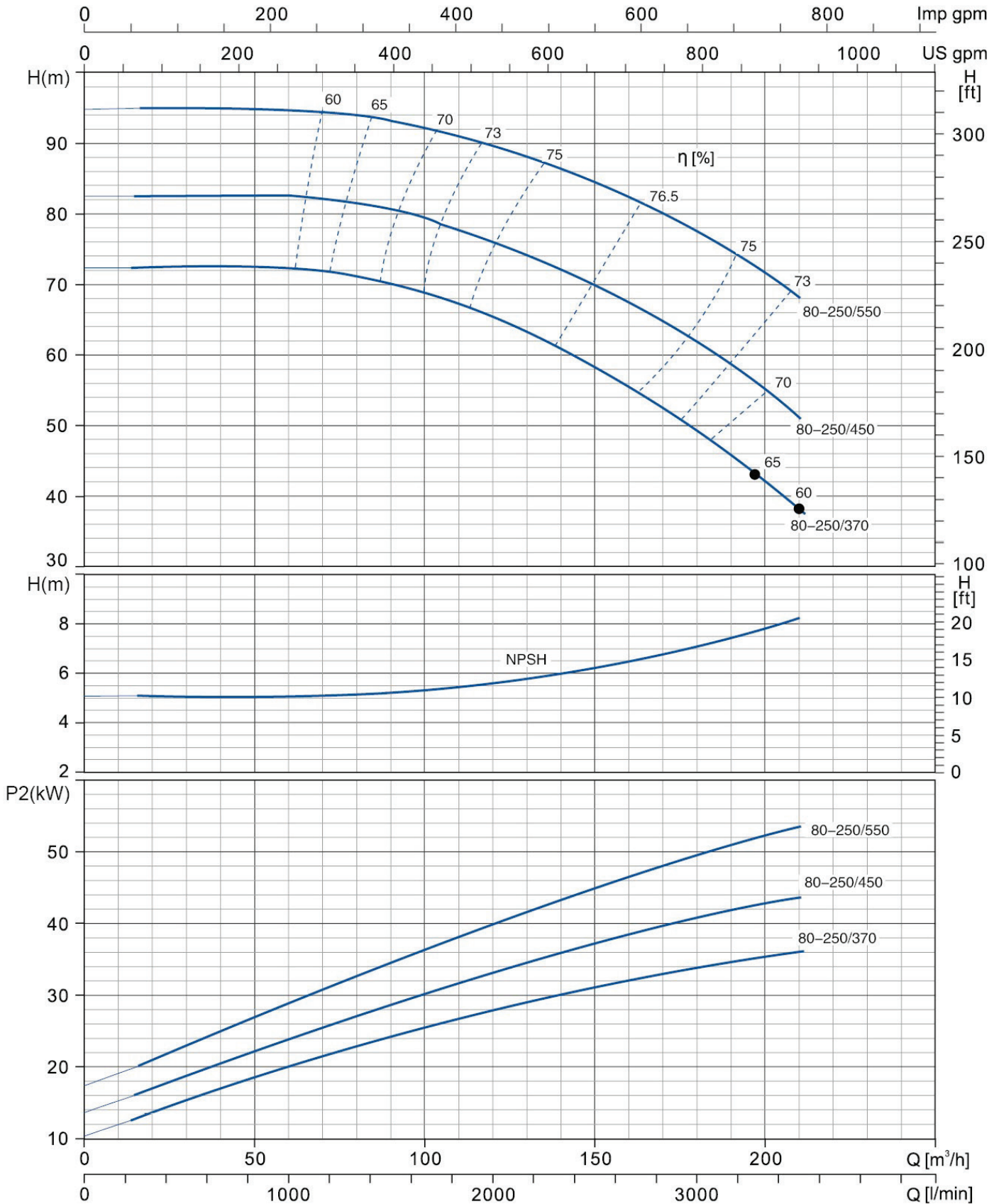
Jelleggörbék



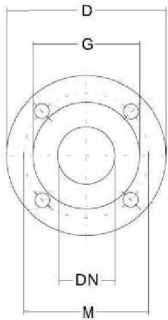
Jelleggörbék



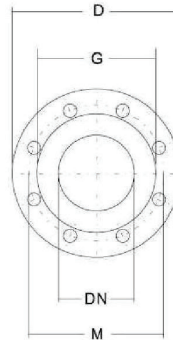
Jelleggörbék



Karima méretek

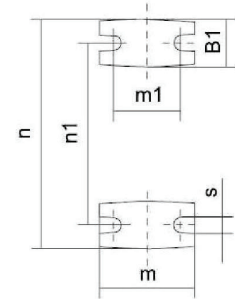
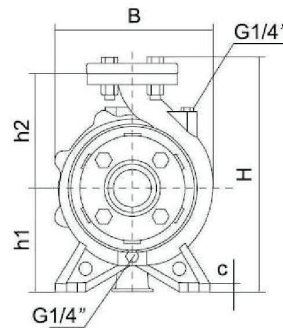
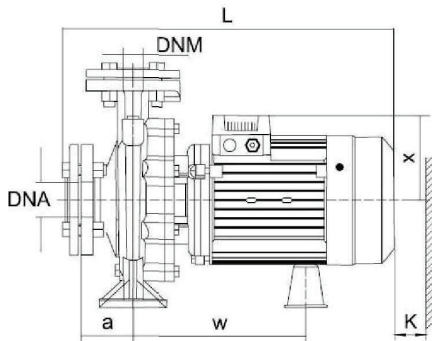


DN	D	M	G	Furatok		Max. vastagság
				N°	∅	
32	140	100	78	4	18	18
40	150	110	88	4	18	18
50	165	125	102	4	18	20
65	185	145	122	4	18	20



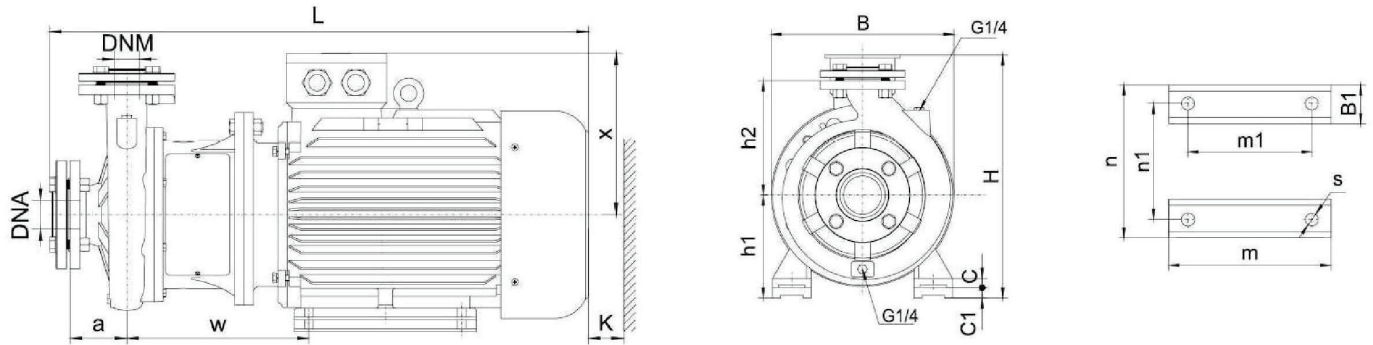
DN	D	M	G	Furatok		Max. vastagság
				N°	∅	
80	200	160	138	8	18	22
100	220	180	158	8	18	22

Méretek 7,5 kW-ig



MODELL	DNM	DNA	a	w	x	h2	B1	c	h1	m	m1	n	n1	s	B	H	L	K					
32-125/7	32	50	80	223	113	140	48	12	112	100	70	190	140	15	192	281	427	85					
32-125/11				231	123	160	50	16	132														
32-160/15				266	141																		
32-160/22				258	127	180	48	12	160														
32-160/30			155	264	180	198	60	15	160			272	212	308	386	610	640	60					
32-200/30																							
32-200/40																							
32-250/55																							
32-250/75	40	65	80	255	127	140	45	112	100	70	210	160	15	218	282	489	95						
40-125/11				238		168	48											132					
40-125/15				259	180	180	12	160										264	212	275	370	553	583
40-125/22																							
40-160/30			100	262	127	160	50	132			240	190	243	322	518								
40-160/40																							
40-200/55																272	212	308	386	610	640		
40-200/75																							
50-125/22	50	100	100	180	180	52	160	264	212	272	370	556	586	110									
50-125/30																							
50-125/40																							
50-160/55																							
50-160/75			65	80	265	180	180	68	14	125	95	280	212	283	372	564							
65-125/40																							
65-125/55																							
65-125/75																							

Méretetek 9,2 kW-tól



MODELL	DNM	DNA	a	w	x	h2	B1	C	C1	h1	m	m1	n	n1	s	B	H	L	K																	
40-250/92	40	65	100	310	260	225	65	20	20	180	260	210	320	254	14.5	350	440	845	110																	
40-250/110																																				
40-250/150																																				
50-200/92	50	65	100	310	260	200	65	20	-	160	260	210	320	254	14.5	350	420	845	120																	
50-200/110																																				
50-250/150						20																														
50-250/185						225			180											304	254	895														
50-250/220						70			25											-	311	241	355	279	455	925										
50-250/220						323			275											70	25	-	311	241	355	279	455	925								
65-160/92	65	80	100	310	260	200	65	20	-	160	260	210	320	254	14.5	350	420	845	125																	
65-160/110																																				
65-160/150																																				
65-200/150						20																														
65-200/185						20			304											254	895															
65-200/220						225			180											311	241	355	279	455	925											
65-200K/185						65			20											20	180	304	254	320	254	440	920									
65-200K/220						22			311											241	355	279	355	455	950											
65-200K/300						25			369											305	395	318	18.5	505	1020											
65-250/220						70			22											311	241	355	279	14.5	455	956										
65-250/300						25			200											369	305	395	318	18.5	400	505	1026									
65-250/370						25			200											369	305	395	318	18.5	400	505	1026									
80-160/110						80			100											125	315	260	225	65	20	-	160	260	210	320	254	14.5	350	420	870	130
80-160/150																										304										
80-160/185	180	311	241	355	279		355	461		978																										
80-200/220	200	369	305	395	318		18.5	505		1050																										
80-200/300	25	200	369	305	395		318	18.5		508																										
80-250/370	280	225	404	311	435		356	18.5		450	555	1098																								
80-250/450	75	28	225	404	311		435	356		18.5	450	555	1098																							
80-250/550	80	30	30	280	450		349	490		406	24	550	646	1192																						
80-250/550	80	30	30	280	450		349	490		406	24	550	646	1192																						