

VODOLEY

Merülő centrifugális SZIVATTYÚK

BCPE 0,5 sorozat

Kishozamú fúrt kutakhoz

MIÉRT AJÁNLOTT A BCPE 0,5 SZIVATTYÚ

- egyszerű a szerelése és üzembe helyezése
- megfelelő használat esetén karbantartást nem igényel
- hosszú élettartam
- a gyártó több, mint 20 éves tapasztalata a merülő szivattyúk területén
- nagyon jó ár/érték arány
- kizárólag európai alapanyagokból és alkatrészekből gyártott
- biztosított a garanciális és garancián túli szervíz



A szivattyúzott víz mennyisége a szállított víz magasságának függvényében - BCPE 0,5 szivattyúnál

Munkapont áramlás Q_{MP}

Szivattyú típusa	Emelőmagasság		Munkapont magasság H m	0,6	1,2	1,8	2,4
	H _{nom} m	H _{max} m		l/min	20	30	40
				l/sec	0,33	0,5	0,66
BCPE - 0,5-100	100	145		132	115	100	75
BCPE - 0,5-80	80	120		108	97	80	64
BCPE - 0,5-63	63	85		81	73	63	45
BCPE - 0,5-50	50	75		68	60	50	35
BCPE - 0,5-40	40	55		53	46	40	28
BCPE - 0,5-32	32	47		43	38	32	23
BCPE - 0,5-25	25	35		32	28	25	16
BCPE - 0,5-16	16	26		22	20	16	13

a Vodoley szivattyúk fő importőre

APPM trade, s.r.o., Ke Dvoru 778/2, 160 00 Praha 6, Vokovice – obchod@appmtrade.cz

Központi raktár: Luleč 380, 683 03 Luleč, Tel. +420 517 353 710, Fax +420 517 353 751 – info@vodoley.cz

www.vodoley.cz

Mikor válassza a Vodoley BCPE 0,5 szivattyút

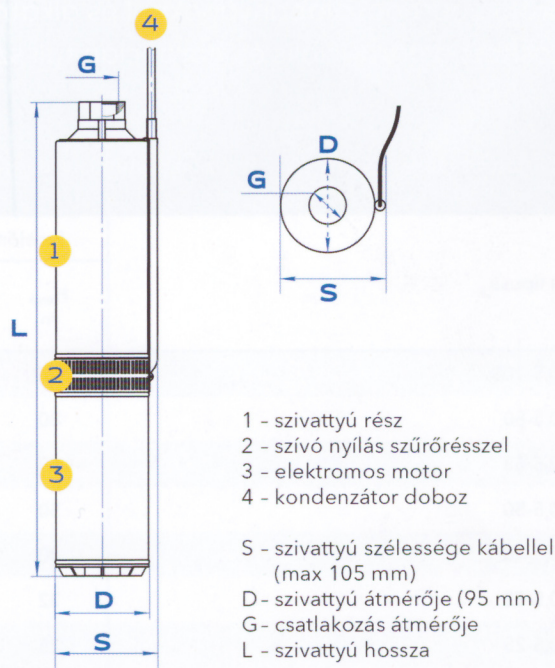
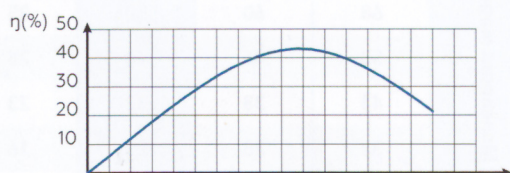
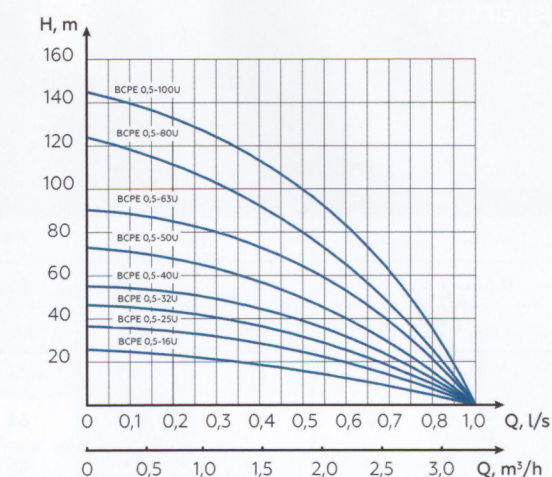
- ivóvíz szivattyúzáshoz 35 °C-ig
- alacson (gyenge) vízhozammal rendelkező mély fúrt kúthoz, ásott kúthoz, vagy tartályhoz
- 0,5 l/s = 1,8 m³/h munkapont áramlással alkalmas családi házak ivóvíz ellátására, ezen kívül kisebb kertek locsolására és kisebb medence feltöltésére

Műszaki jellemzők

- optimális szívó teljesítmény 1,5 m³/h-tól 2,5 m³/h-ig
- a szivattyú kis átmérője lehetővé teszi vékony fúrt kutakba való elhelyezését is (min. 110 mm Ø fúrt kúthoz)
- feszültség 230 ± 23 V, hálózati frekvencia 50 Hz
- vigyázat, nem használható szennyezett, alkáli, vagy savas folyadék szivattyúzására

BCPE 0,5	16U	25U	32U	40U	50U	63U	80U	100U
Össznyomás névleges vízhozamnál, H nom, mQ nom = 0,5 l/s (1,8 m ³ /h)	16	25	32	40	50	63	80	100
Maximális áramlás, Q max, l/s (m ³ /h)	1,0 × 10 ⁻³ (3,6)							
Maximális emelőmagasság, Hmax (m)	24	36	47	60	75	90	120	150
Névleges teljesítmény (W)	400	550	650	720	970	1270	1630	2050
Áramerősség (A)	1,8	2,5	3,0	3,3	4,4	5,7	7,5	9,3
Kondenzátor kapacitás feszültséggel 400 V (µF)	14	16	20	24	32	40	48	66
Súly, bruttó (kg)	9,1	11,2	13,2	15,3	18	21,8	25,1	30,0
Szivattyú átmérő (mm), D	95							
Szivattyú átmérő külső kábelvezetővel (mm), S	105							
Szivattyú hossz (mm), L	358	392	451	470	528	613	688	790
Csatlakozás méret ("), G	G1							
Hőrelés típus	S01.095.05.0070/0150			S05.095.05.0070/0150			S06.095.05.0070/150	
A hőrelé maximális áramerőssége (A)	2,5			6,3			10	
Maximális merülő mélység (m)	30							
Maximális homoktűrő képesség (g/m ³)	200							

Tekintve a lehetséges fejlesztéseket a termék minőségének javítása érdekében, előfordulhatnak olyan szerkezeti változások, melyek nincsenek feltüntetve ebben a prospektusban.



Karbantartást nem igényel és biztonságos

A szivattyú mindennemű biztonsági előírásnak megfelel és a brünni Gépminősítő intézet (Strojirenský zkušební ústav v Brně) tanúsítványával rendelkezik, mely összehangolva felhasználható a használati útmutatóval. A szivattyúnak saját higiéniai tanúsítványa is van, mely igazolja vóvízre való felhasználhatóságát. Amennyiben a szivattyút a használati útmutatóval összhangban használja, nem igényel karbantartást élettartamának ideje alatt.